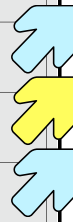


選ばれる園になるために

今、やるべき

運営

見直しセミナー



園児不足

保育士不足

急速に...

困難化する 保育業界

5年後、生き残れる?!

運営コスト高騰

1

オリエンテーション

無料

[1期] 4/27 月

[2期] 10/26 月

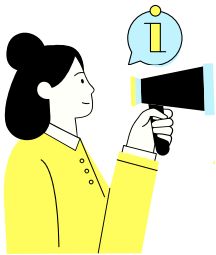
17:00-20:00

5年後の保育業界にどんな状況が待っているのか

本セミナーにご興味のある方はぜひご参加ください。

オリエンテーション参加後にお申し込みを検討していただくことも可能です。

こんな方に



保育業界の先行きが厳しくなっていくことは見聞きしているが、先を見据えた対策や準備・計画は何もしていない。



保育業界の先行きや自園の運営にやや不安を感じているが、具体的にどう動いていか分からない。

2

選ばれる園になるために

知っておくべき「経営情報の見える化」



令和7年10月
スタート

[1期] 5/25 月

[2期] 11/30 月

17:00-20:00

見られる準備、できてますか？

知っておくべきポイントとは

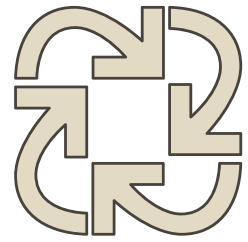
3

選ばれる園になるための **組織づくり**

[1期] 6/22 月
[2期] 12/21 月
17:00-20:00

職員の保育感や判断がバラバラ…に困っていませんか？

職員全員が協働できたら、こんなに早い！快適！
協働できるチーム はどう作るのか
長く働きたいと思える組織 を作る



4

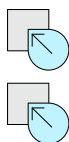
保育士需要は 転換期を迎える！？

選ばれる園になるための **人財採用と情報発信**

[1期] 7/27 月
[2期] 1/25 月
17:00-20:00

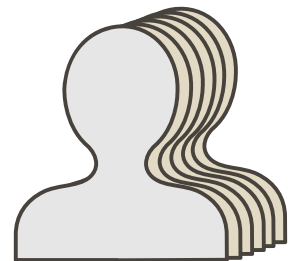
人員を埋めるだけの採用、していませんか？

今すぐ
シフト
チェンジ！



5年後の自園の質を高める 採用方法

定着する職員 を見極める 採用方法



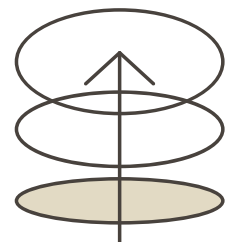
5

選ばれる園になるための **人財育成**

[1期] 8/24 月
[2期] 2/22 月
17:00-20:00

ステップアップ基準、共通の拠り所はありますか？

なぜ、**組織としての「キャリアパス構築」** が必要なのか？
長く働きたいと思える 道すじ を整備する



6

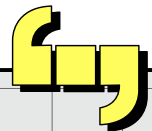
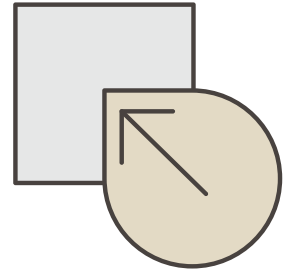
生き残るためには 門戸は広く！ 勝敗を分ける **多目的事業 参入**

[1期] 9/28 月
[2期] 3/15 月
17:00-20:00

どうしよう、既に園児は減っている…？

門戸を広げる
準備は **今？**

うちの園には どれが合う？
こども家庭庁が勧める 各 **多目的事業** を解説



受講料金

3 時間 全 6 回 ※ 各回 休憩時間
10分を含む

① オリエンテーションのみ **無料**

② **部分** 申込 ¥16,500 (税込) / 回 (¥5,500 / 時間)

↓

⑥ **まとめ** 申込 ¥13,500 (税込) / 回 (¥4,500 / 時間) ¥13,500 × 5回 = **¥67,500** (税込)

まとめ 申込 4/30 までの お申込 & ご入金で

30% OFF ¥47,250 (税込) / 全 5 回

まとめ 申込 5/11 までの お申込 & ご入金で

20% OFF ¥54,000 (税込) / 全 5 回

(※1) その他割引との併用は不可。また、既にお申し込み済みの研修への適用はできません。研修受講サイト マナプルへのご登録の有無に関わらず「新たにお申し込みいただく」令和7年度 キャリアアップ研修に限り。なお、各オプション料金は割引対象外となります。

参加形式

オンライン **ZOOM** にて開催  受講後、**アーカイブ配信** あります。

／ 何度も見返せる、復習できる /

配信日から翌月末まで
約 **1** ヶ月

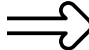
講師

児童福祉法人企業の運営部門にて
**200 以上の 保育施設を
運営指導**

保育士等キャリアアップ研修などの講師として、全国の保育施設従事者のスキルアップにも取り組んでいる。



お申込み

こちらの 
お申し込みフォーム
に必要事項を入力し
送信してください。



特定非営利活動法人
すずらんチャイルドケア

✉ jinzaikuseisuzuran2022@gmail.com

<https://www.suzu-lan-port.com>

〒250-0862 神奈川県小田原市成田475-17 ゼフィール U 201

☎ 0465-87-7649

FAX 0465-25-3154